

●見学は随時、受付しております
お問合せ・アクセス

一宮・萩原地域

□萩原小規模多機能ホームちあき

□萩原グループホームちあき

〒491-0856 一宮市萩原町串作東沖12
Tel: 0586-82-0638 小規模多機能ホーム
Tel: 0586-82-0637 グループホーム

[電車] 名鉄尾西線、萩原駅より東へ徒歩 10 分



岩倉地域

【事業所】

□岩倉小規模多機能ホーム・ちあき

□岩倉デイサービスセンター・ちあき

〒482-0042 岩倉市中本町中市場2-1
Tel: 0587-65-5885 小規模多機能ホーム
Tel: 0587-65-5886 デイサービスセンター

[電車] 名鉄犬山線、岩倉駅より東へ徒歩 3 分



一宮・丹陽 / 千秋地域

□ケアハウスちあき

□デイサービスセンター・ちあき

〒491-0821 一宮市丹陽町重吉新田裏東切1070-6
Tel: 0586-81-7013

□特別養護老人ホーム・ちあき

□ショートステイ・ちあき

〒491-0814 一宮市千秋町小山字山王22-1
Tel: 0586-81-7021

□特別養護老人ホーム・ちあき第二

□ショートステイ・ちあき第二

〒491-0814 一宮市千秋町小山字山王21-1
Tel: 0586-81-7091

[電車・バス] 尾張一宮駅または岩倉駅より名鉄バス、
元小山バス停より西へ徒歩 5 分



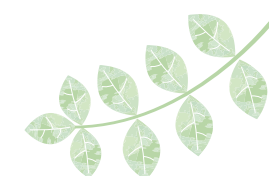
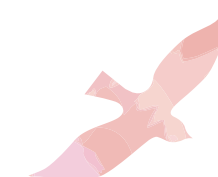
江南地域

□藤が丘デイサービスセンター

□介護保険サービスセンター・ちあき

〒483-8337 江南市藤が丘6-1 江南団地54棟105
Tel: 0587-52-3087 デイサービスセンター
Tel: 0587-57-3651 介護保険サービスセンター

[電車・バス] 名鉄犬山線、江南駅より名鉄バス、
江南団地バス停より徒歩 1 分



社会福祉法人

尾張健友福祉会のご案内



だれもが人としての尊厳が守られ
その人らしい生き方が尊重される
地域福祉の向上と「希望と安心」の
まちづくりをめざします

千秋病院・尾張健友会グループの
医療・介護・福祉の結びつきを
活かし、みんなで一人を支える
「総合的ケア」をめざします

介護職員
募集中

「その人らしく生きる」を共に支える仲間を募集中です。
職員またはボランティアの応募問合せはコチラ▶
<http://www.chiaki.com/fukushi/>

