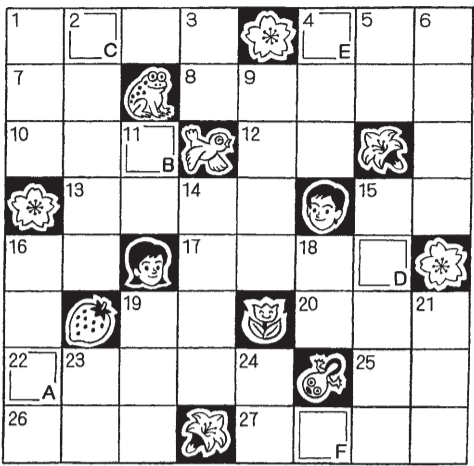


■ヨコのカギ

- 1 エッフェル塔がある国
- 4 三日月やゲジゲジも  
あります
- 7 漢字の日本式の読み方
- 8 ……喉を覚えず
- 10 自転車の腰掛台
- 12 美しい言葉
- 13 今年は2018年
- 15 お坊さんのことです
- 16 八戒はブタ、悟空は？
- 17 お釣りのことです
- 19 ……は我が身
- 20 空中に飛び散る細かい  
水のつぶ
- 22 野山を歩いて自然に親  
しむ…の季節です
- 25 長蛇の…に並ぶ
- 26 追従者。「…マン」
- 27 キリン社のウイスキー  
「富士…」

# ザククロスワード

出題▶モロゾミ勝



【問題】A～Fを並べて  
できる言葉は？

- 24 兼好法師の徒然…
- 23 イブセンの「人形」…
- 21 始動すること…オフ
- 19 お出かけ時はご用心
- 18 ……温度の沸点は100度
- 16 キに似た指挿棒
- 15 昔、武將が使ったハタ
- 14 メキシコの帽子
- 11 けいこ。ピアノの…
- 9 野球のベース
- 6 ……げんまん
- 5 平成が変わります
- 4 ウイリアムテルの武器
- 3 「世」の読み方は？
- 2 手まり…。バラ…
- 1 伊達直人の贈り物

- 1 小形の絹のふろしき
- 2 伊達直人の贈り物
- 3 手まり…。バラ…
- 4 「世」の読み方は？
- 5 ウイリアムテルの武器
- 6 平成が変わります
- 7 ……げんまん
- 8 野球のベース
- 9 けいこ。ピアノの…
- 10 メキシコの帽子
- 11 昔、武將が使ったハタ
- 12 キに似た指挿棒
- 13 ……温度の沸点は100度
- 14 お出かけ時はご用心
- 15 始動すること…オフ
- 16 イブセンの「人形」…
- 17 兼好法師の徒然…

答えは氏名・住所・電話番号・年齢を明記の上はがきで尾張健康友の会  
まで送ってください。感想や近況などもお書き添えください。  
パズル正解者より抽選で4名の方と投稿欄に採用させていただいた方に  
図書券を進呈します。(重複はありません) 締切は4月末日

宛先  
〒491-0815 一宮市千秋町塩尻山王7-5 尾張健康友の会  
☆ 2月号の答え「トウキョリン」  
☆ 2月号の応募総数 47通 正解 44通  
当選者 一宮市 花輪亮子さん 高木澄子さん  
一宮市 岩田満佐さん 一宮市 吉川敏雄さん



北名古屋市 岩田亜子さん

前号のニュースを  
で、一部の要介護認定の  
で、笑う事は大事だが…  
岩倉市 井筒愛子さん (74)  
班会で健康チェックの  
後、「笑いヨガ」のDV

お世話になっていま  
北名古屋市 高橋房子さん (77)  
いつもあんしん班でお  
せわになっております。  
二ヶ月に一度の健康  
チェックをしていただき  
本当にありがとうございます

私は今年、大厄で今年  
1年無事に過ごせるよう  
に、2月3日に真清田神  
社で節分会に参加し、厄  
払いしてもらいました  
た。効果は抜群だとい  
ですが、神様、こんな僕  
で申し訳ございません  
が、宜しくお願い致しま  
す。

嬉しいオープン  
一宮市萩原町 岩原吉治さん (68)  
新しく萩原事業所がオ  
ープンします。近くに又  
ひとつ安心の拠点ができ  
ることは嬉しいで。関  
係者の皆さんに感謝しま  
す。

退院を祝うがごとく  
岩倉市 魚住岳代枝さん  
主人が退院して来た日  
に、なかなか咲かなかつ  
た庭の紅梅が見事に花咲  
き、主人の退院を祝って  
くれたようにうれしかつ  
たです。

びっぴりだった  
岩倉市 須藤美智子さん (65)  
「沈みゆく大國アメリ  
カ」の話、びっぴりでし  
た。なんでもアメリカの  
後を追うことが多い日本  
なので心配です。

宜しくお願ひ致します  
各務原市 田中勝大さん (40)  
僕は今年、大厄で今年  
1年無事に過ごせるよう  
に、2月3日に真清田神  
社で節分会に参加し、厄  
払いしてもらいました  
た。効果は抜群だとい  
ですが、神様、こんな僕  
で申し訳ございません  
が、宜しくお願い致しま  
す。

人に障害者控除認定書を  
発行していない自治体が  
あるとのこと。私も身内  
の障害者手等取得時に、  
同じ1級でも特別障害者  
手当が支給されない場合  
があることを知りまし  
た。同じ判定の中で差を  
つける意味が理解できま  
せん。

Dと一緒に笑っていま  
す。とても気持ちが出る  
くなって元気が出ます。  
笑う事は大事な事でも、  
笑ってばかりもいられま  
せん。次回は民医連制作  
のDVD「憲法のはなし」  
で学習します。

多治見市 尾藤雅彦さん (30)  
いつまでも体力を維持  
できますよう、毎日スク  
ワットとストレッチを欠  
かさず行っています。今  
は、100歳まで生きる  
時代！今後も続けます。

入院と在宅の機能分担  
役割を明確にしつつ連携を進めます  
リハビリテーション科長 三島 範之さん (35)  
リハビリテーション科長 鵜飼 達也さん (31)



左が三島さん、右が鵜飼さん

この度、従来のリハ  
ビリテーション科に加  
え「在宅リハビリテ  
ーション科」が新設され  
ました。各科長に任命  
された2人は、1年違  
いで入職した同世代。  
気兼ねなく話せる仲で

長年の三島さんは「患者  
初めの在宅リハビリ科  
見据えています。

さんや利用者さんの在  
宅生活の質の向上を図  
るため、病院リハビリ  
スタッフと切れ目ない  
支援を行えるように連  
携し、生活場を想定  
したリハビリを実践で  
きるように育成にも力  
を入れた」と語りま  
す。

## ひと

### 入院と在宅の機能分担

役割を明確にしつつ連携を進めます

リハビリテーション科長 鵜飼 達也さん (31)  
リハビリテーション科長 三島 範之さん (35)

す。医療・介護の制度が  
複雑化する中で、科員  
の意識と技量向上に気  
を引き締めています。  
鵜飼さんは「これま  
では入院中のリハビリ  
は機能回復に特化しや  
すい印象ですが、病院  
生活から在宅生活まで  
幅広い視点を持ったリ  
ハビリの重要性が求め  
られ、それを目標に進  
めていきたい」と話し  
ます。  
在宅リハビリのニ  
ーズがますます高まる  
中、「それに応えられ  
るような仕組み作りを  
していきたい」と前を  
見据えています。

## 診療案内 4月

千秋病院 一宮市千秋町塩尻山王1  
☎0586-77-0012 FAX0586-76-8017

受付時間		月	火	水	木	金	土	
午前 8:30~12:00	内科	○	○	○	○	○	○	
	外科(肛門科)	○	○	○	○	○	○	
	泌尿器科	○	○	○	○	○	○	
	整形外科	○	○	○	○	○	(休診の場合 があります)	
	皮膚科	○	○	○	○	○	○	
	脳神経外科			○	○			
午前・午後	眼科	(午前のみ)	○	○	(午前のみ)	○	(午前のみ)	
	歯科	○	○	○	○	○	○	
午後 2:00~4:00 ※診療科によっ て時間が異なる 場合があります	専門外来 特診 検診 (予約制)	呼吸不全 (第1)	循環器	骨粗鬆症 検診	神経内科	リウマチ (第2、4)		
		バースカテ (第1)	神経内科	乳がん 検診	リウマチ	呼吸器外科		
		呼吸不全	呼吸不全		器具外来			
		神経内科 (第1)	予防接種		乳がん検診 (4月19日)	物忘れ外来		
		物忘れ外来			意見書			
					予防接種			
			整形外科 (第3)					
夜間 5:00~7:00	内科	○		○				
	外科			○				
	整形外科	○						

※午前の各科の診療について予約をおとりします(予約のない方は、予約の方の  
合間での診療となります)  
※保健指導は管理栄養士が行っています(午前・午後・予約制)  
※歯科は、障害をお持ちの方の診療も行ないますので御相談下さい。  
※午後の専門外来はそれぞれ予約制です。  
※介護保険の意見書は、担当医の決まっている場合は担当医が作成します。担当  
医のいない場合に意見書外来で行ないます。  
※急患の場合は、この限りではありません。

## 事業所案内

- 介護老人保健施設ちあき  
☎0586-76-8100 FAX0586-76-8266  
特別養護老人ホーム・ちあき 第一 第二  
☎0586-81-7021 FAX0586-81-7031  
萩原小規模多機能ホームちあき  
萩原グループホームちあき  
☎0586-82-0638 FAX0586-82-0639  
千秋病院デイケアセンター・ちあき  
☎0586-81-1919 FAX0586-81-1071  
介護老人保健施設ちあき デイケアセンター  
☎0586-76-8070 FAX0586-76-8266  
デイサービスセンター・ちあき  
☎0586-81-7013 FAX0586-81-7023  
千秋病院介護保険サービスセンター  
☎0586-81-5588 FAX0586-81-6501  
訪問看護ステーション・ちあき  
☎0586-77-3895 FAX0586-81-6501  
千秋病院ヘルパーステーション・ちあき  
☎0586-81-3211 FAX0586-81-6501
- 岩倉小規模多機能ホーム・ちあき  
☎0587-65-5885 FAX0587-65-5888  
岩倉デイサービスセンター・ちあき  
☎0587-65-5886 FAX0587-65-5888  
岩倉介護保険サービスセンター・ちあき  
☎0587-65-3371 FAX0587-65-3380  
訪問看護ステーション・ちあき岩倉出張所  
☎0587-65-3370 FAX0587-65-3380
- 藤が丘デイサービスセンター  
☎0587-52-3087 FAX0587-52-3170  
介護保険サービスセンター・ちあき(藤ヶ丘)  
☎0587-57-3651 FAX0587-52-3170
- 一宮市地域包括支援センターちあき  
☎0586-81-1711 FAX0586-81-1713  
一宮市地域包括支援センターまちなか  
☎0586-85-8672 FAX0586-85-8673
- (有)尾張健康友サービス  
☎0586-81-8221 FAX0586-77-4796