

## Q&A

### Q.脳ドックとは何？

A.脳卒中の予防、脳腫瘍の早期発見などをめざした脳の健康診断です。

### Q.脳ドックで何が分かるの？

A.脳梗塞、脳出血、また手術で改善する見込みのある認知症として慢性硬膜下出血や特発性正常圧水頭症、脳腫瘍やくも膜下出血の原因となる脳動脈瘤が発見されます。脳の萎縮が進行しており認知症を今後発症する危険がないかも分かります。

### Q.誰が受けるとよいの？

A.40歳以上で、1回も脳ドックを受けていない方  
高血圧症 高脂血症 糖尿病  
不整脈 肥満 喫煙歴がある方  
家族（血縁）に、脳卒中や心臓病に罹患した方  
以上に当てはまる方に脳ドックを受けることをお勧めします。

### Q.病気が見つかったら？

A.薬での治療、進行を防ぐ為の予防措置だけでなく、手術を要することもあります。その際は、専門病院などへ責任をもって紹介します。

## ～脳ドック受診までの流れ～

### <予約>

脳ドックは予約制となります。  
ご希望の方は中央受付、又はお電話にてご予約下さい。

### ～予約可能日～

- ①基本コース 木曜日 13:30～
- ②精密コース 木曜日 13:30～
- ③オプションコース 月・火・水・木 午前中

\*各コース内容は中身を参照ください。

### <当日>

問診票を記載し、中央受付へ提出下さい。  
その後、検査までご案内します。

### <結果>

・基本コース・精査コース  
当日、神経内科の医師から結果をご説明いたします。  
・オプションコース  
後日、ご自宅へ結果 と画像CDを郵送いたします。  
結果返送後、診察を希望される場合は、神経内科の医師よりご説明いたします。

### お申込み・お問い合わせ

〒491-0815

一宮市千秋町塩尻字山王1番地  
医療法人 尾張健友会 千秋病院

TEL 0586-77-0012

# 脳ドックのご案内

高血圧症・肥満・喫煙歴等をお持ちの方  
早期診断、早期治療が大切です。

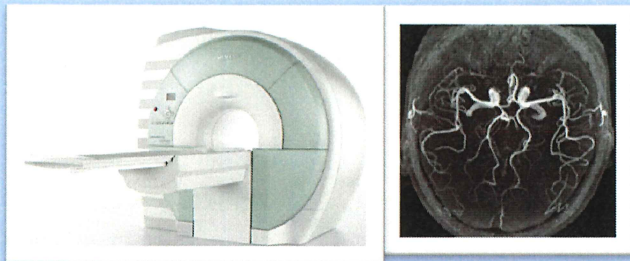
脳卒中の予防をはじめましょう

# 千秋病院





当院のMRI装置は1.5T(テスラ)です



精密な画像診断が可能となっております。  
磁気とラジオ波を用いて身体の内部を映像化する検査です。  
放射線被ばくがなく安心です。

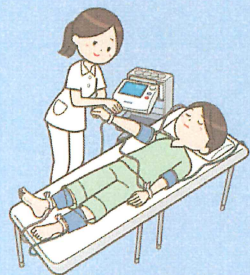
### 脳動脈MRA検査

レントゲンやCTよりも脳血管の状態が容易に検査できます。



### 頸動脈エコー検査

血管の壁の厚さを測定し、血管がどのくらい狭いかなど頸部の血管状態を診ることで、脳梗塞のリスク発見につながります。



### ABI(血圧脈波)

血管の硬さや詰まりなど血管の状態を確認します。

## ～脳ドック健診内容～



### ①基本コース 27,000円 : 所要時間 約1.5時間

<実施>毎週木曜日 13:30～

<検査項目>

- ・身体計測(身長・体重・BMI・腹囲)
- ・頭部MRI・MRA検査
- ・頸動脈エコー
- ・神経内科専門医診察・説明

### ②精査コース 32,000円 : 所要時間 約2時間

<実施>毎週木曜日 13:30～

<検査項目>

- ・身体計測(身長・体重・BMI・腹囲)
- ・頭部MRI・MRA検査 ・頸動脈エコー
- ・心電図 ・ABI(血圧脈波)
- ・血液検査 ・尿一般検査 ・神経内科専門医診察・説明

### ③オプションコース 24,000円 所要時間 約1時間

<検査項目>

- ・頭部MRI・MRA検査 ・頸動脈エコー

※脳ドックの結果は、全ての健診結果がそろい次第、結果をお伝えします。(郵送)

<注意事項> 以下の方は脳ドックを受けることができない可能性があります。

- ・金属のインプラント、脳動脈クリップが入っている方  
\*素材によっては可能なため、不明な方はご相談下さい
- ・心臓ペースメーカー、電子機器が入っている方
- ・妊娠中の方・その可能性がある方
- ・閉所恐怖症の方