

投稿欄

流行語は「壁」?

岩倉市 桑原善一さん(80)

「103万円の壁」という言葉をよく聞きます。これは障害物ですが、大事な壁もあります。改憲に必要な「3分の2」の壁。今回の選挙で改憲勢力を壁の外に出せました。こういう情勢を力に、憲法9条を守り抜いていきたいですね。

家族健康まつりで

江南市 川村みき子さん(78)

家族健康まつりで体力測定や肌年齢などを測ってもらい、10才くらい若かったのを胸をなでおろ

しました。高校生に手のマッサージや、似顔絵を描いてもらいながらおしゃべりができて、とても楽しい一日でした。

清須市 塩野陽子さん(76)

3年前に自転車転倒して要支援2の介護認定。半年前にシルバークー

遠くへ行きたい!

江南市 志津野要子さん(72)

おせち料理の予約販売が年々早くなるような気がします。価格と宅配に無理があるように思います。働く人に「しわ寄せ」があるのでは?

しわ寄せが

一宮市千秋町 若山泰寛さん(71)

特定健診を受診しました。去年の良くない結果を踏まえて改善の努力をしてきました。1か月後の結果が楽しみです。

希望を持たせて

稲沢市 石川るみ子さん(75)

若者をめぐって「闇バイト」や「死刑になりた

【お詫びと訂正】

友の会ニュース11月号5面でクロスワードパズル9月号の答えに誤りがありました。正しくは「チイサイアキ」です。お詫びして訂正いたします。

年末年始診療のご案内

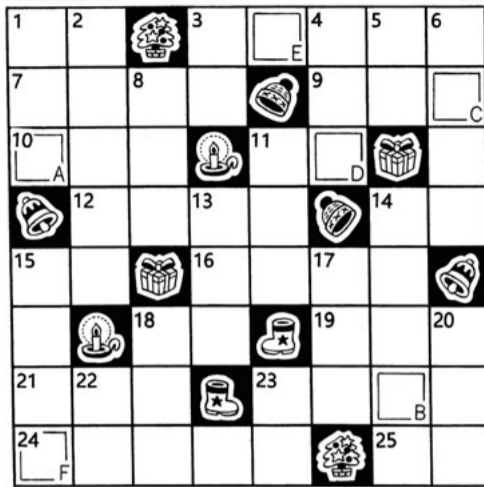
休診 12月29日(日)~1月3日(金)

4日(土)より 通常診療となります

※救急の場合は、救急外来をご利用ください

■ヨコのカギ

- 1 サンタさんの衣服の色
- 3 胃や腸、肛門などの器官を何という?
- 7 電話。……サービス
- 9 ……告発。……監査
- 10 対義語は「硬化」
- 11 フック船長の左手は…爪(づめ)
- 12 が・ざ・だ・ば行などのにごる音
- 14 12月8日は……供養
- 15 Fは地上、地階は?
- 16 赤鼻の……
- 18 「……と雪の女王」
- 19 電気。……ギター
- 21 自分が卒業した学校
- 23 対義語は「怠慢」
- 24 スキーは……スポーツ
- 25 「ガラス」の古名



【問題】二重ワクの文字を、A~Fの順に並べてできる言葉は、なに?

- 1 コレがないとお届け物は迷い子に?
- 2 暦。七曜表とも言う温故知……
- 3 かば焼きの代表
- 4 忘年……新年……
- 5 衣服を着ると、実際より太って見えます
- 6 動物を生けどること
- 7 木をけずる大工道具
- 8 一人前に成長した人
- 9 水準が高いこと
- 10 「……暇なし」
- 11 燃える火の炎
- 12 ……の呼吸で双方一致
- 13 お金につく利子の割合
- 14 流登りをする魚
- 15 ……ボードをたたく

答えは氏名・住所・電話番号・年齢を明記の上はがきで尾張健康友の会まで送ってください。ホームページからも応募できます。感想や近況などもお書き添えてください。パズル正解者より抽選で4名の方と投稿欄に採用させていただいた方に図書券を進呈します。(重複はありません) 締切は当月末日



スマホはこちらから

宛先 〒491-0815 一宮市千秋町塩尻山王7-5 尾張健康友の会 ☆ 10月号の答え「パトタッチ」 ☆ 10月号の応募総数 59通 正解 56通 当選者 清須市 後藤 美子さん 岩倉市 田中 愛子さん 一宮市 牧野 弘一さん 北名古屋 山上 誠裕さん

診療案内 12月

千秋病院		一宮市千秋町塩尻山王1 ☎0586-77-0012 FAX0586-76-8017					
受付時間		月	火	水	木	金	土(午前のみ)
午前 8:30~12:00	内科	○	○	○	○	○	○
	整形外科	○	○	○	○	○	○
	外科(肛門科)	○	○	○	○	○	○(7・21日)
	泌尿器科	○	○	○	○	○	○
	皮膚科	○	○	○	○	○	○
	脳神経外科	○	○	○	○	○	○
午前・午後	小児科	○	○	○	○	○	○
	眼科	○(午前のみ)	○	○	○(午前のみ)	○	○(午前のみ)
	歯科	○	○	○	○	○	○
午後 2:00~4:00 ※診療科によって時間が異なる場合があります	専門外来 特診 検診 (予約制)	感冒・発熱外来					
		呼吸不全(2日)	神経内科	乳腺外来	神経内科	呼吸器外科	
		神経内科	呼吸不全	骨粗鬆症検診	リウマチ	循環器内科(13日)	
		骨粗鬆症検診			装具外来		
		物忘れ外来		意見書			
					脳ドック		
夜間 5:00~7:00	内科	○	○	○	○	○	○
	整形外科	○	○	○	○	○	○

※午前の各科の診療について予約をおとりします(予約のない方は、予約の方の合間での診療となります) ※保健指導は管理栄養士が行っています(午前・午後・予約制) ※歯科は、障害をお持ちの方の診療も行いますので御相談下さい。 ※午後の専門外来はそれぞれ予約制です。 ※介護保険の意見書は、担当医の決まっている場合は担当医が作成します。担当医のいない場合に意見書外来で行います。 ※急患の場合は、この限りではありません。 ※感冒・発熱外来は、発熱やせき、たん等のかぜ症状のある方が対象です。(予めお電話の上、ご来院ください)

事業所案内

- 介護老人保健施設ちあき ☎0586-76-8100 FAX0586-76-8266
- 特別養護老人ホーム・ちあき
- 特別養護老人ホーム・ちあき 第二 ☎0586-81-7021 FAX0586-81-7031
- 萩原小規模多機能ホームちあき
- 萩原グループホームちあき ☎0586-82-0638 FAX0586-82-0639
- 千秋病院デイケアセンター ☎0586-81-1919 FAX0586-81-6501
- 介護老人保健施設ちあき デイケアセンター ☎0586-76-8070 FAX0586-76-8266
- ケアハウスちあき
- デイサービスセンター・ちあき ☎0586-81-7013 FAX0586-81-7023
- 千秋病院介護保険サービスセンター ☎0586-81-5588 FAX0586-81-6501
- 訪問看護ステーション・ちあき ☎0586-77-3895 FAX0586-81-6501
- 千秋病院ヘルパーステーション・ちあき ☎0586-81-3211 FAX0586-81-6501
- 岩倉小規模多機能ホーム・ちあき ☎0587-65-5885 FAX0587-65-5888
- 岩倉デイサービスセンター・ちあき ☎0587-65-5886 FAX0587-65-5888
- 岩倉介護保険サービスセンター・ちあき ☎0587-65-3371 FAX0587-65-3380
- 訪問看護ステーション・ちあき岩倉出張所 ☎0587-65-3370 FAX0587-65-3380
- 藤が丘デイサービスセンター ☎0587-52-3087 FAX0587-52-3170
- 介護保険サービスセンター・ちあき(藤が丘) ☎0587-57-3651 FAX0587-52-3170
- 一宮市地域包括支援センターちあき ☎0586-81-1711 FAX0586-81-1713
- 一宮市地域包括支援センターまちなか ☎0586-85-8672 FAX0586-85-8673
- (有)尾張健友サービス ☎0586-81-8221 FAX0586-77-4796

ひと

第34回健友ネット集会に出演決定! 理不尽な世の中に 笑いでモノ申す

松元 ヒロさん



1952年鹿児島市生まれ。鹿児島実業高校在学中、全国高校駅伝で区間賞。法政大

その後、よくしゃべるマイスターとして、お笑いの道へ。1985年NTV「お笑いスター誕

生」で優勝(笑)パーテイ(1)。1988年「ザ・ニュースペーパー」の結成に参加、政治風刺の世界へ。テレビや講演で人気を博したが、1998年「ザ・ニュースペーパー」を退団し、ソロ活動を開始。2005年立川一門が開催する高座に出演し、立川談志の目に触れる。

談志は、理不尽な世の中に笑いでモノ申す姿勢に「本当の芸人」

と語り、以降、談志が亡くなるその日まで交流は続く。モノが言いづらい世の中、社会の空気に流されることなく、日本国憲法施行から50年目にあたる1997年から演じている日本国憲法を人間に見立てたネタ『憲法くん』は多くのファンを持つ。

2024年から『鬼平犯科帳』SEASO N1に「五鉄」の亭主・三次郎役で出演中。