

投稿欄

明日は我が身

岩倉市 佐藤美知代さん(81)

10月に入り目にする植物も肌を感じる風も秋の気配になりましたが、コロナ禍からは未だ脱しきれずにいる我が国。インフルエンザも加わり、周りにも体調を崩す人が多く、明日は我が身とひやひやの毎日です。

ケニアGDP2%を

一宮市東五城 森憲さん(76)

いま国内では非正規雇用・貧困の増大、物価高騰、社会保障削減など政治の劣化が激しくなっています。「軍事費にGDP

P2%」ではなく「ケニアにGDP2%」を。

違えたり、キムチと違って買ったらチャンジャだったり。食べても気づかなかったので笑える！

車に積んで

江南市 川村みき子さん(77)

今年は30〜40cmの冬瓜が2株に25個もできました。家の前を通って帰る体操の仲間にあげようと思ったのですが、さすがに重いので、車に積んで配って回りました。

みんなで舞台に

江南市 山田順子さん(82)

10月に入ると、さすがに爽やかな秋。高齢者のつどいが江南であるので、みんなで舞台に上がり朗読をします。

夫婦で競争

江南市 志津野要子さん(71)

夫婦で失敗の競争をしている。歯科の予約を聞

四季ごつなぐと

一宮市丹陽町 鶴飼紀美子さん(74)

猛暑の9月が過ぎ、10月は一気に肌寒い日々。秋はゆっくり味わえる？美しい日本の四季を二期にしないでほしい。



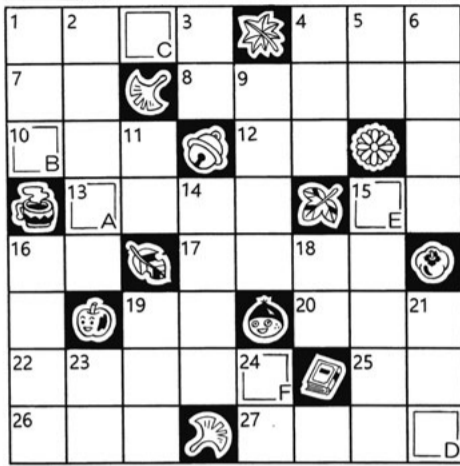
今年作品

新年号に掲載する作品募集

絵手紙、書画、写真、編み物・オブジェ、何でも大歓迎。ふるってご応募ください。締め切り 11月末日 問い合わせ 尾張健康友の会 ☎0586-76-8312

ザクろスワード

出題▶モロズミ勝



【問題】二重ワクの文字を、A〜Fの順に並べてできる言葉は、なに？

■ヨコのカギ

- 1 悪書……。国外……。
- 4 泣く子と……には勝てぬ
- 7 パターで炒めた小麦粉
- 8 祝いの品は千歳あめ
- 10 チョッキとも言います
- 12 掛け……。回転……。
- 13 物事の糸口。手がかり
- 15 鏡……。緑……。…座
- 16 マイ……。ペビー……。
- 17 ……下暗し
- 19 仲間はずれ。……の外
- 20 よくかむほど出る
- 22 東北地方の里芋を野外で煮て食べる集まり
- 25 中庭の別名は……庭
- 26 凶作とも言います
- 27 持ち歩き用の水容器

- 24 23
 - 21 19 18
 - 16
 - 15 14 11 9
 - 6 5 4 3 2 1
- 【タテのカギ】
- 1 秋の日は……落とし
 - 2 モアイ像がある……島
 - 3 角を持つ家畜の代表
 - 4 エンマ様の御座所
 - 5 高知県の昔の呼び名
 - 6 ベートーベンの交響曲第5番
 - 7 ……30階建てのビル
 - 8 船や貨物の容積の単位
 - 9 上品でもの静かな様子
 - 10 食欲の秋の後に励むこと
 - 11 松岡昌宏主演のミタゾノの役は？
 - 12 子どもが……こねる
 - 13 果実と皮と種の間
 - 14 教えるとは……を語る
 - 15 こと
 - 16 勇ましくて強い人
 - 17 こしかけ。チェア

答えは氏名・住所・電話番号・年齢を明記の上はがきで尾張健康友の会まで送ってください。ホームページからも応募できます。感想や近況などもお書き添えください。パズル正解者より抽選で4名の方と投稿欄に採用させていただいた方に図書券を進呈します。(重複はありません) 締切は当月末日



スマホはこちらから

宛先 〒491-0815

一宮市千秋町塩尻山王7-5 尾張健康友の会

☆ 9月号の答え「エルニーニョ」

☆ 9月号の応募総数 54通

当選者 江南市 岩崎 紗雪さん 一宮市 加知 聡子さん
岩倉市 関戸 昭勝さん 一宮市 栗岡 加奈子さん

診療案内 11月

千秋病院		一宮市千秋町塩尻山王1					
		☎0586-77-0012 FAX0586-76-8017					
受付時間		月	火	水	木	金	土 (午前のみ)
午前 8:30~12:00	内科	○	○	○	○	○	○
	外科(肛門科)	○	○	○	○	○	○ (4・18日)
	泌尿器科	○	○	○	○	○	○
	皮膚科	○	△	○	○	○	○
	脳神経外科	○	△	○	○	○	○
午前・午後	小児科	○	○	△	○	○	○
	眼科	○ (午前のみ)	○	○	○ (午前のみ)	○	○ (午前のみ)
	歯科	○	○	○	○	○	○
午後 2:00~4:00 ※診療科によって時間が異なる場合があります	専門外来 特診 検診 (予約制)	感冒・発熱外来					
		呼吸不全(6日)	神経内科	乳腺外来	神経内科	呼吸器外科	
		神経内科	呼吸不全	骨粗鬆症検診	リウマチ		
		骨粗鬆症検診			装具外来		
夜間 5:00~7:00	内科	○	○	○	○	○	○
		整形外科	○	○	○	○	○

※午前の各科の診療について予約をおとりします(予約のない方は、予約の方の合間での診療となります)
 ※保健指導は管理栄養士が行っています(午前・午後・予約制)
 ※歯科は、障害をお持ちの方の診療も行いますので御相談下さい。
 ※午後の専門外来はそれぞれ予約制です。
 ※介護保険の意見書は、担当医の決まっている場合は担当医が作成します。担当医のいない場合に意見書外来で行います。
 ※急患の場合は、この限りではありません。
 ※感冒・発熱外来は、発熱やせき、たん等のかぜ症状のある方が対象です。(予めお電話の上、ご来院ください)

事業所案内

介護老人保健施設ちあき ☎0586-76-8100 FAX0586-76-8266 特別養護老人ホーム・ちあき 特別養護老人ホーム・ちあき 第二 ☎0586-81-7021 FAX0586-81-7031 萩原小規模多機能ホームちあき 萩原グループホームちあき ☎0586-82-0638 FAX0586-82-0639 千秋病院デイケアセンター・ちあき ☎0586-81-1919 FAX0586-81-6501 介護老人保健施設ちあき デイケアセンター ☎0586-76-8070 FAX0586-76-8266 ケアハウスちあき デイサービスセンター・ちあき ☎0586-81-7013 FAX0586-81-7023 千秋病院介護保険サービスセンター ☎0586-81-5588 FAX0586-81-6501 訪問看護ステーション・ちあき ☎0586-77-3895 FAX0586-81-6501 千秋病院ヘルパーステーション・ちあき ☎0586-81-3211 FAX0586-81-6501	岩倉小規模多機能ホーム・ちあき ☎0587-65-5885 FAX0587-65-5888 岩倉デイサービスセンター・ちあき ☎0587-65-5886 FAX0587-65-5888 岩倉介護保険サービスセンター・ちあき ☎0587-65-3371 FAX0587-65-3380 訪問看護ステーション・ちあき岩倉出張所 ☎0587-65-3370 FAX0587-65-3380	藤が丘デイサービスセンター ☎0587-52-3087 FAX0587-52-3170 介護保険サービスセンター・ちあき(藤が丘) ☎0587-57-3651 FAX0587-52-3170
一宮市地域包括支援センターちあき ☎0586-81-1711 FAX0586-81-1713 一宮市地域包括支援センターまちなか ☎0586-85-8672 FAX0586-85-8673	(有)尾張健友サービス ☎0586-81-8221 FAX0586-77-4796	

ひと

第33回健友ネット集會 記念講演の講師

学会は日米法学会、日本公法学会、全国憲法研究会、憲法理論研究会など。主な著書は、『憲法と政治』(岩波新書、2016年)、『はじめの日本国憲法役割は？私たちがつなぐべきは？』(PHP研究所、2014年)、『国家安全保障基本法批判』(岩波ブックレット、2014年)など。



教授 青井 未帆さん

東京大学大学院法学政治学研究科博士課程 政治学部長教授、成城大学法学部准教授などを経て、2011年より現職へ。

憲法9条の具体的なありかたに関心があり、武器輸出問題や安保法制違憲訴訟を研究テーマとしています。

『憲法9条の真価』(朝日新聞出版2022年8月号)などに記事を掲載。

雑誌の掲載をきっかけに、『民医連新聞』憲法特集(2023年7月4日号)にインタビュー形式で紹介されました。