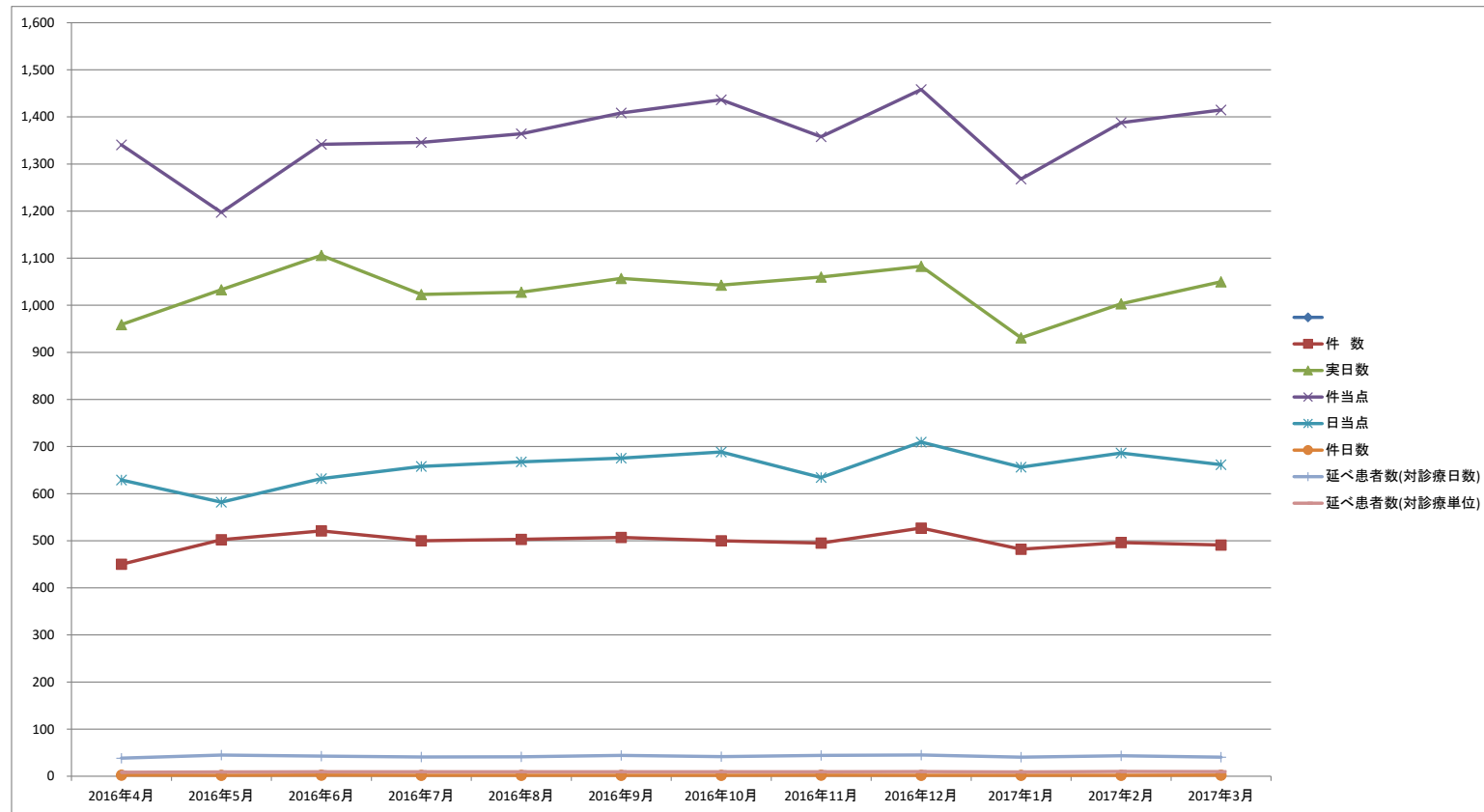


2016年度 歯科 年報



項 目	2016年4月	2016年5月	2016年6月	2016年7月	2016年8月	2016年9月	2016年10月	2016年11月	2016年12月	2017年1月	2017年2月	2017年3月	合計
件 数	450	502	521	500	503	507	500	495	527	482	496	491	5,974.0
実日数	959	1,033	1,106	1,023	1,028	1,057	1,043	1,060	1,083	931	1,003	1,050	12,376.0
件当点	1,340.8	1,197.3	1,341.7	1,345.9	1,364.2	1,408.3	1,436.4	1,358.0	1,458.1	1,267.9	1,387.9	1,414.9	1,360.8
日当点	629.1	581.9	632.0	657.8	667.5	675.5	688.6	634.2	709.5	656.4	686.4	661.6	629.1
件日数	2.1	2.1	2.1	2.0	2.0	2.1	2.1	2.1	2.1	1.9	2.0	2.1	2.1
延べ患者数(対診療日数)	38.4	44.9	42.5	40.9	41.1	44.0	41.7	44.2	45.1	40.5	43.6	40.4	42.2
延べ患者数(対診療単位)	8.4	9.0	9.5	9.4	9.5	9.4	9.5	9.5	9.8	9.2	10.0	9.9	9.4