

千秋病院地域連携室 2016年度年報資料

2016年度	合計	月平均	4月	5月	6月	7月	8月	9月	10月	11月	12月	1月	2月	3月
入院	2,086	173.8	173	161	153	179	176	161	186	187	172	184	168	186
退院	2,063	171.9	160	169	159	177	171	160	186	172	180	174	166	189
紹介入院(再掲)	1,142	95.2	106	91	86	97	85	86	90	93	92	96	96	124
入院のうち紹介入院の比率	54.7%	54.7%	61.3%	56.5%	56.2%	54.2%	48.3%	53.4%	48.4%	49.7%	53.5%	52.2%	57.1%	66.7%

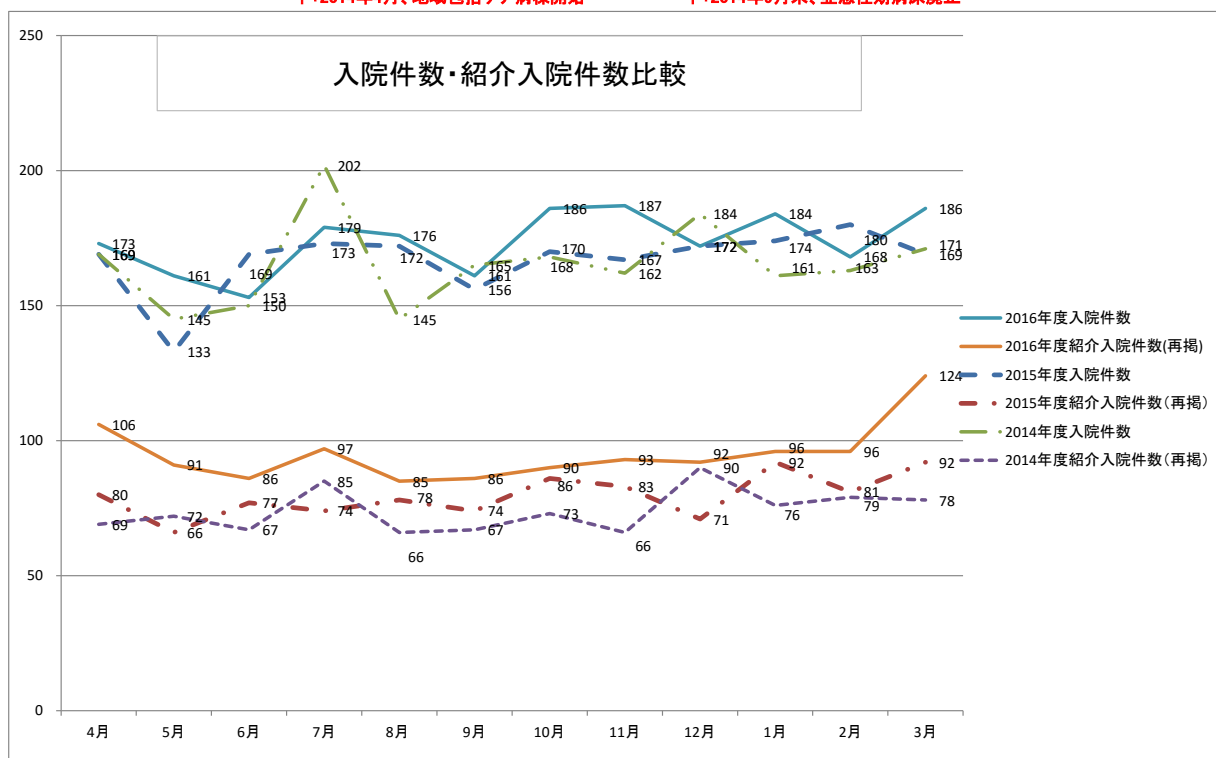
2015年度	合計	月平均	4月	5月	6月	7月	8月	9月	10月	11月	12月	1月	2月	3月
入院	2,004	167.0	169	133	169	173	172	156	170	167	172	174	180	169
退院	2,019	168.3	163	155	167	173	165	149	170	167	183	160	177	190
紹介入院(再掲)	954	79.5	80	66	77	74	78	74	86	83	71	92	81	92
入院のうち紹介入院の比率	47.6%	47.6%	40.8%	49.7%	44.7%	42.1%	45.5%	47.4%	50.6%	49.7%	41.3%	52.9%	45.0%	54.4%

↓2014年7月「在宅療養後方支援病院」開始

2014年度	合計	月平均	4月	5月	6月	7月	8月	9月	10月	11月	12月	1月	2月	3月
入院	1,985	165.4	169	145	150	202	145	165	168	162	184	161	163	171
退院	1,978	164.8	163	152	158	173	180	162	157	160	178	164	162	169
紹介入院(再掲)	888	74.0	69	72	67	85	66	67	73	66	90	76	79	78
入院のうち紹介入院の比率	44.7%	44.7%	40.8%	49.7%	44.7%	42.1%	45.5%	40.6%	43.5%	40.7%	48.9%	47.2%	48.5%	45.6%

↑*2014年4月、地域包括ケア病棟開始

↑*2014年9月末、亜急性期病床廃止



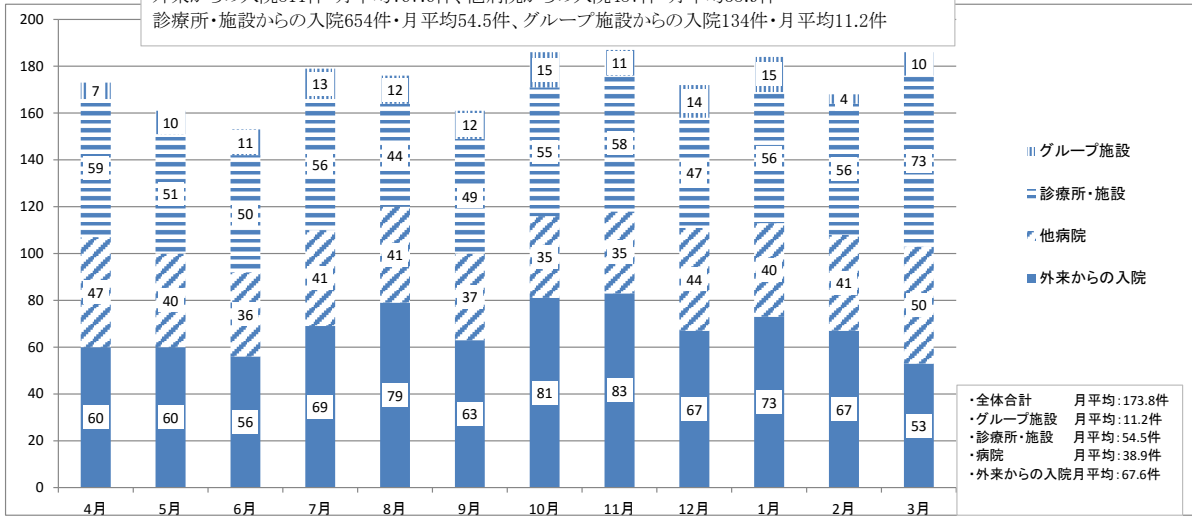
※2014年度(888件)、2015年度(954件)に続き、2016年度(1142件)と紹介件数は増加している。
これに合わせて、入院のうち紹介入院の比率が増加している。

入院経路別実績について①(2016年4月～2017年3月)

【2016年度入院経路別の入院件数詳細】

外来からの入院811件・月平均:67.6件、他病院からの入院487件・月平均38.9件

診療所・施設からの入院654件・月平均54.5件、グループ施設からの入院134件・月平均11.2件

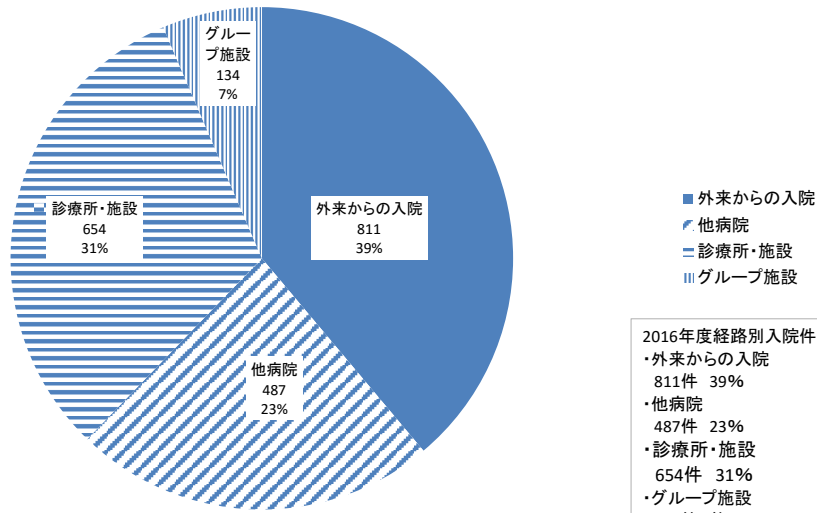


入院経路別実績について②(2016年4月～2017年3月)

【2016年度入院の経路別比率】

外来からの入院39%、他病院からの入院23%

診療所・施設からの入院31%、グループ施設からの入院7%



2016年度 紹介入院件数 施設別集計

				月別紹介件数													
				4月	5月	6月	7月	8月	9月	10月	11月	12月	1月	2月	3月		
紹介入院件数総合計				1147	106	91	86	97	85	87	90	93	94	96	98	124	
病 院(再掲)				489	47	40	36	41	41	37	35	35	45	40	42	50	
診 療 所(再掲)				435	38	31	31	44	28	37	35	40	30	35	43	43	
介護・福祉施設(再掲)				223	21	20	19	12	16	13	20	18	19	21	13	31	
紹介元(施設別)	施設形態	地域	累計	4月	5月	6月	7月	8月	9月	10月	11月	12月	1月	2月	3月		
診療所	きむら胃腸科外科内科	一宮市	39	5	4	3	3	1	6	1	5	2	5	3	1		
	桜井クリニック	一宮市	9	1	0	0	0	2	0	1	1	1	1	1	1		
	野村内科	一宮市	3	0	2	0	0	0	0	0	0	0	1	0	0		
	野村医院	一宮市	11	2	0	2	1	0	2	0	1	0	1	1	1		
	愛北ハートクリニック	一宮市	17	0	1	2	1	2	2	2	1	1	1	3	1		
	きたおわり在宅支援クリニック	一宮市	19	3	2	1	1	4	0	1	3	2	2	0	0		
	丹陽クリニック	一宮市	1	0	0	0	0	0	0	0	1	0	0	0	0		
	かとうりウマチ整形外科	一宮市	1	1	0	0	0	0	0	0	0	0	0	0	0		
	こだま内科クリニック	一宮市	13	1	0	1	1	0	1	2	2	1	2	1	1		
	岸内科	一宮市	11	0	0	0	1	0	2	2	0	2	1	1	2		
	水野医院	一宮市	3	2	0	0	0	0	0	1	0	0	0	0	0		
	宮地内科医院	一宮市	3	1	0	0	0	0	0	1	0	0	0	0	1		
	小野木外科	一宮市	3	0	0	0	0	0	1	1	1	0	0	0	0		
	岩田整形外科	一宮市	4	0	1	0	0	0	0	1	1	0	0	1	0		
	西脇医院	一宮市	1	0	1	0	0	0	0	0	0	0	0	0	0		
	松前内科医院	一宮市	3	0	1	1	0	0	0	0	0	1	0	0	0		
	加固内科クリニック	一宮市	3	0	0	1	0	0	0	0	0	1	0	0	1		
	木村クリニック	一宮市	3	0	0	0	0	0	1	0	1	1	0	0	0		
	石黒クリニック	一宮市	2	0	0	0	1	0	1	0	0	0	0	0	0		
	森瀬内科	一宮市	1	0	0	0	0	0	0	0	0	0	1	0	0		
	真清田クリニック	一宮市	1	0	0	0	0	0	0	0	0	0	0	0	1		
	しがファミリークリニック	一宮市	1	0	0	0	0	0	0	1	0	0	0	0	0		
	しみず内科クリニック	一宮市	8	0	0	1	4	0	0	0	3	0	0	0	0		
	あらいファミリークリニック	一宮市	1	0	0	0	1	0	0	0	0	0	0	0	0		
	磯村医院	一宮市	3	0	0	0	0	0	0	0	0	1	0	1	1		
	あさいクリニック	一宮市	1	0	0	0	0	0	1	0	0	0	0	0	0		
	富田医院	一宮市	1	0	0	0	1	0	0	0	0	0	0	0	0		
	宇野医院	一宮市	9	0	0	0	0	1	1	1	1	1	1	1	2		
	坂田内科	一宮市	1	0	0	0	0	0	0	1	0	0	0	0	0		
	丹羽眼科	一宮市	1	0	1	0	0	0	0	0	0	0	0	0	0		
	みずほクリニック	一宮市	1	0	1	0	0	0	0	0	0	0	0	0	0		
	むらせクリニック	一宮市	1	0	0	0	0	0	0	0	1	0	0	0	0		
	ひらまつ小児クリニック	一宮市	2	0	0	1	0	1	0	0	0	0	0	0	0		
	ふじなみ整形外科	一宮市	2	0	0	0	1	0	0	0	0	0	1	0	0		
	一宮整形外科	一宮市	2	0	0	0	0	0	0	1	0	1	0	0	0		
	五藤医院	一宮市	2	0	0	0	0	0	0	2	0	0	0	0	0		
	井上内科クリニック	一宮市	1	0	0	0	0	0	0	0	0	0	0	1	0		
	酒井内科	一宮市	1	0	0	0	0	0	1	0	0	0	0	0	0		
	大和南クリニック	一宮市	2	0	0	0	0	0	1	0	0	0	0	1	0		
	とみつかクリニック	一宮市	1	0	0	0	0	0	0	0	0	0	0	0	1		
	瀧消化器内科クリニック	一宮市	1	0	0	0	0	0	1	0	0	0	0	0	0		
	伴医院	一宮市	2	0	0	0	0	0	0	0	0	1	0	1	0		
	紹介元(施設別)				累計	4月	5月	6月	7月	8月	9月	10月	11月	12月	1月	2月	3月
	診療所	岩倉眼科	岩倉市	104	9	9	9	11	8	6	8	8	6	6	13	11	
		大地整形外科	岩倉市	36	5	0	3	5	4	3	4	3	3	4	0	2	
		かみのクリニック	岩倉市	11	0	1	0	3	1	0	1	0	0	1	1	3	
		名草クリニック	岩倉市	6	1	0	1	2	0	1	0	0	0	1	0	0	
		丹羽外科内科	岩倉市	21	2	1	0	1	1	1	2	1	3	0	5	4	
		岩倉東クリニック	岩倉市	5	0	0	0	1	0	0	0	1	2	1	0	0	
		いわくら整形外科	岩倉市	1	0	0	0	0	0	0	0	0	0	1	0	0	
有馬医院		岩倉市	1	0	0	0	1	0	0	0	0	0	0	0	0		
のさき内科・循環器科		岩倉市	1	0	0	0	0	0	0	0	0	0	0	0	1		
いとうクリニック		岩倉市	2	0	0	0	0	1	0	0	1	0	0	0	0		
近藤療院		江南市	2	1	0	0	0	0	1	0	0	0	0	0	0		
池田医院		江南市	2	0	0	0	0	1	0	0	0	0	0	1	0		
すばるクリニック		江南市	8	0	2	2	0	0	3	0	0	0	1	0	0		
ながお在宅		江南市	5	0	0	0	1	0	0	0	0	0	0	2	2		
説田クリニック		江南市	1	0	0	0	0	0	0	0	0	0	0	1	0		
ひまわりクリニック		江南市	2	0	0	1	0	0	0	0	0	0	0	0	1		
かじうらファミリークリニック		稲沢市	11	1	0	1	1	0	1	1	1	0	1	3	1		
やまかみ内科循環器科		稲沢市	1	0	0	0	0	0	0	0	0	0	0	0	1		
神谷医院		稲沢市	2	0	1	0	0	0	0	0	0	0	0	0	1		
舟橋外科クリニック		小牧市	1	0	0	0	0	0	0	0	0	0	0	0	1		
伊藤整形・内科あいち腰痛オベクリニック		丹羽郡扶桑町	1	0	0	0	1	0	0	0	0	0	0	0	0		
ようていファミリークリニック(ようてい中央)		北名古屋市	3	0	0	0	1	0	0	0	0	0	0	2	0		
名古屋整形外科人工関節クリニック		北名古屋市	1	1	0	0	0	0	0	0	0	0	0	0	0		
駅前ふじたクリニック		あま市	3	1	1	0	0	0	0	0	0	0	1	0	0		
松井醫院		名古屋市	2	1	0	0	0	0	0	0	1	0	0	0	0		
川上内科整形外科		名古屋市	2	0	1	0	0	0	0	0	0	0	0	0	1		
名古屋リリークリニック		名古屋市	1	0	0	1	0	0	0	0	0	0	0	0	0		
千種さんクリニック		名古屋市	1	0	0	0	0	1	0	0	0	0	0	0	0		
小林医院		名古屋市	1	0	0	0	0	0	0	1	0	0	0	0	0		
在宅総合医療クリニック		岐阜県	1	0	1	0	0	0	0	0	0	0	0	0	0		
よしだクリニック	滋賀県	1	0	0	0	0	0	0	1	0	0	0	0	0			

2016年度 紹介入院件数 施設別集計

				月別紹介件数												
				4月	5月	6月	7月	8月	9月	10月	11月	12月	1月	2月	3月	
紹介入院件数総合計				1147	106	91	86	97	85	87	90	93	94	96	98	124
病 院(再掲)				489	47	40	36	41	41	37	35	35	45	40	42	50
診 療 所(再掲)				435	38	31	31	44	28	37	35	40	30	35	43	43
介 護 ・ 福 祉 施 設(再掲)				223	21	20	19	12	16	13	20	18	19	21	13	31
紹介元(施設別)	施設形態	地域	累計	4月	5月	6月	7月	8月	9月	10月	11月	12月	1月	2月	3月	
特養丹陽	特養	一宮市	16	4	1	1	0	1	1	1	1	3	1	2	0	
たんぼぼ祇々の里	特養	一宮市	20	1	1	1	0	0	0	2	1	5	4	0	5	
たんぼぼ加茂の里	特養	一宮市	20	1	1	3	1	1	2	2	2	0	4	0	3	
あすか	障がい者	一宮市	22	0	1	1	2	2	1	2	3	1	5	2	2	
あかみホーム(あかみの家)	障がい者	一宮市	9	0	1	1	1	2	1	2	1	0	0	0	0	
サザン宮	老健	一宮市	1	0	0	0	0	0	0	0	0	1	0	0	0	
つくしの里両郷	有料	一宮市	1	1	0	0	0	0	0	0	0	0	0	0	0	
ナーシングホーム寿々	有料	一宮市	2	0	0	1	0	0	0	0	0	0	0	0	1	
新和楽荘	特養	一宮市	2	0	0	0	1	0	0	1	0	0	0	0	0	
第二大和の里	有料	一宮市	1	0	0	0	0	0	0	0	0	1	0	0	0	
ハートフル猿海道	小規模多	一宮市	6	0	0	1	0	1	2	1	1	0	0	0	0	
みのり西小原	小規模多	一宮市	1	0	0	0	0	0	0	0	0	0	0	0	1	
ほっとファミリー	有料	一宮市	1	0	0	0	0	0	0	1	0	0	0	0	0	
クルールー宮	有料	一宮市	1	1	0	0	0	0	0	0	0	0	0	0	0	
なごみ	有料	一宮市	1	0	0	0	0	0	1	0	0	0	0	0	0	
ロングライフ開明	有料	一宮市	1	0	0	0	0	0	1	0	0	0	0	0	0	
ウェルコートみづほ	ケアハウス	一宮市	1	0	0	0	0	0	0	0	0	0	0	1	0	
フロンティア	小規模多	一宮市	1	0	0	0	0	0	0	1	0	0	0	0	0	
特養岩倉一期一会	特養	岩倉市	3	1	0	0	0	0	0	0	1	0	0	1	0	
グループホーム一期一会	グループホ	岩倉市	1	0	1	0	0	0	0	0	0	0	0	0	0	
ケアハウス岩倉	ケアハウス	岩倉市	4	1	0	1	0	1	0	0	0	1	0	0	0	
老健るどの泉	老健	岩倉市	1	1	0	0	0	0	0	0	0	0	0	0	0	
サントピア岩倉	ショートス	岩倉市	1	0	0	0	0	0	0	0	0	0	0	0	1	
ケアセンターそよかぜ	ショートス	岩倉市	1	0	1	0	0	0	0	0	0	0	0	0	0	
御伽草紙小牧	有料	小牧市	1	0	0	0	0	0	0	0	0	0	1	0	0	
稲沢保健所	その他	稲沢市	1	0	0	0	0	0	0	0	0	1	0	0	0	
犬山白寿苑	特養	犬山市	1	0	0	0	1	0	0	0	0	0	0	0	0	
グループホームくつろ樹	グループホ	北名古屋市	1	0	0	0	0	0	0	0	0	0	0	1	0	
平田豊生苑	特養	名古屋市	98	10	13	8	6	6	4	7	8	6	6	6	18	
ふらわーぼーむ睡蓮	有料	名古屋市	1	0	0	0	0	1	0	0	0	0	0	0	0	
山田清里苑	特養	名古屋市	2	0	0	1	0	1	0	0	0	0	0	0	0	

2016年度 紹介外来件数 施設別集計

	紹介外来件数総合計	月別紹介件数											
		4月	5月	6月	7月	8月	9月	10月	11月	12月	1月	2月	3月
病 院(再掲)	730	56	67	64	63	52	60	61	67	52	65	59	64
診 療 所(再掲)	381	31	33	32	30	25	35	32	38	28	29	33	35
介 護・福 祉 施 設(再掲)	30	25	30	30	33	27	24	29	27	21	34	24	26
	19	0	4	2	0	0	1	0	2	3	2	2	3

紹介元(施設別)	施設形態	地域	累計	月別紹介件数											
				4月	5月	6月	7月	8月	9月	10月	11月	12月	1月	2月	3月
一宮市立市民病院	病院	一宮市	81	3	11	7	6	4	10	3	11	8	4	4	10
大雄会病院	病院	一宮市	151	14	8	14	16	10	11	16	12	12	16	14	8
一宮西病院	病院	一宮市	6	2	1	0	0	0	1	1	0	0	1	0	0
山下病院	病院	一宮市	4	0	0	0	0	0	0	2	2	0	0	0	0
いまむら病院	病院	一宮市	1	0	0	0	0	0	0	0	0	0	0	0	1
尾西記念病院	病院	一宮市	2	0	0	0	0	0	0	1	0	0	1	0	0
小牧市民病院	病院	小牧市	46	8	6	3	0	3	4	2	5	1	5	3	6
江南厚生病院	病院	江南市	21	1	1	1	3	2	1	1	3	2	2	1	3
岩倉病院	病院	岩倉市	4	0	0	0	1	1	0	1	0	0	0	0	1
稲沢市民病院	病院	稲沢市	2	1	1	0	0	0	0	0	0	0	0	0	0
稲沢厚生病院	病院	稲沢市	1	1	0	0	0	0	0	0	0	0	0	0	0
済衆館病院	病院	北名古屋市	1	0	0	0	0	0	1	0	0	0	0	0	0
五条川リハビリテーション病院	病院	清須市	1	0	0	0	0	0	0	0	0	0	0	1	0
名古屋大学医学部付属病院	病院	名古屋市	12	1	0	2	0	0	3	2	1	1	0	1	1
名古屋第二赤十字病院	病院	名古屋市	1	0	0	0	0	0	0	1	0	0	0	0	0
名古屋掖済会病院	病院	名古屋市	1	0	0	0	0	0	0	0	1	0	0	0	0
協立総合病院	病院	名古屋市	1	0	0	0	0	0	0	0	0	0	0	1	0
中京病院	病院	名古屋市	1	0	0	0	1	0	0	0	0	0	0	0	0
上記以外の病院	病院	その他	44	0	5	5	3	5	4	2	3	4	0	8	5

紹介元(施設別)	施設形態	地域	累計	月別紹介件数											
				4月	5月	6月	7月	8月	9月	10月	11月	12月	1月	2月	3月
きむら胃腸科外科内科	診療所	一宮市	9	0	1	2	0	1	0	1	1	2	0	1	0
桜井クリニック	診療所	一宮市	7	2	0	0	0	2	0	0	0	0	1	2	0
野村内科	診療所	一宮市	2	0	0	0	0	0	0	0	0	0	2	0	0
野村医院	診療所	一宮市	1	0	0	1	0	0	0	0	0	0	0	0	0
愛北ハートクリニック	診療所	一宮市	8	0	0	0	2	0	0	1	2	1	0	2	0
丹陽クリニック	診療所	一宮市	3	1	0	0	0	0	0	2	0	0	0	0	0
かとうらウマ子整形外科	診療所	一宮市	1	0	1	0	0	0	0	0	0	0	0	0	0
こだま内科クリニック	診療所	一宮市	2	0	0	0	0	1	0	0	0	0	0	1	0
岸内科	診療所	一宮市	7	0	0	2	1	1	1	1	0	0	0	1	0
水野医院	診療所	一宮市	2	1	0	1	0	0	0	0	0	0	0	0	0
宮地内科医院	診療所	一宮市	1	1	0	0	0	0	0	0	0	0	0	0	0
小野木外科	診療所	一宮市	2	0	0	1	0	0	0	1	0	0	0	0	0
岩田整形外科	診療所	一宮市	1	0	0	0	0	0	0	0	1	0	0	0	0
松前内科医院	診療所	一宮市	5	0	0	1	1	0	1	0	0	1	0	0	1
金子産婦人科	診療所	一宮市	8	1	0	0	0	1	1	0	0	0	2	2	1
森瀬内科	診療所	一宮市	1	0	0	0	0	0	0	0	0	1	0	0	0
真清田クリニック	診療所	一宮市	1	0	0	0	0	0	0	0	1	0	0	0	0
あらいファミリークリニック	診療所	一宮市	5	0	0	0	0	1	1	0	1	0	0	0	2
磯村医院	診療所	一宮市	6	0	0	0	1	1	0	0	1	0	1	0	2
丹羽眼科	診療所	一宮市	16	1	1	0	4	1	2	1	0	0	2	2	2
一宮整形外科	診療所	一宮市	1	0	0	0	0	0	0	0	0	1	0	0	0
井上内科クリニック	診療所	一宮市	1	0	0	1	0	0	0	0	0	0	0	0	0
大和南クリニック	診療所	一宮市	1	0	0	1	0	0	0	0	0	0	0	0	0
伴医院	診療所	一宮市	2	0	0	0	0	0	0	0	1	0	0	1	0
岩倉眼科	診療所	岩倉市	4	0	0	0	1	0	1	2	0	0	0	0	0
大地整形外科	診療所	岩倉市	21	3	1	2	4	2	0	2	1	2	2	1	1
かみのクリニック	診療所	岩倉市	20	0	4	3	5	1	1	2	2	0	1	0	1
丹羽外科内科	診療所	岩倉市	11	1	1	1	0	1	3	1	1	1	0	1	0
岩倉東クリニック	診療所	岩倉市	6	0	2	0	0	1	1	0	1	0	1	0	0
のさき内科・循環器科	診療所	岩倉市	7	1	1	1	1	0	0	1	1	0	0	1	0
いとうクリニック	診療所	岩倉市	1	0	0	0	0	0	0	0	0	0	0	1	0
池田医院	診療所	江南市	1	1	0	0	0	0	0	0	0	0	0	0	0
すばるクリニック	診療所	江南市	9	0	0	0	1	0	1	3	0	1	1	1	1
かじらファミリークリニック	診療所	稲沢市	2	0	0	1	0	0	0	0	1	0	0	0	0
伊藤整形・内科あいち腰痛オベクリニック	診療所	丹羽郡扶桑町	1	0	0	0	0	0	0	0	0	0	1	0	0
名古屋整形外科人工関節クリニック	診療所	北名古屋市	1	0	1	0	0	0	0	0	0	0	0	0	0
駅前ふじたクリニック	診療所	あま市	3	0	0	0	1	0	1	1	0	0	0	0	0
松井醫院	診療所	名古屋市	1	0	0	0	0	0	0	0	1	0	0	0	0
久屋クリニック	診療所	名古屋市	32	4	2	0	1	3	3	1	3	6	2	1	6
上記以外の診療所	診療所	その他	117	8	15	12	10	10	7	9	8	5	18	6	9

紹介元(施設別)	施設形態	地域	累計	月別紹介件数											
				4月	5月	6月	7月	8月	9月	10月	11月	12月	1月	2月	3月
特養丹陽	特養	一宮市	6	0	2	1	0	0	1	0	1	0	1	0	0
たんぼほ衾々の里	特養	一宮市	2	0	0	0	0	0	0	0	0	0	1	0	1
たんぼほ加茂の里	特養	一宮市	2	0	0	0	0	0	0	0	0	0	0	1	1
サザン一宮	老健	一宮市	2	0	0	0	0	0	0	0	1	1	0	0	0
つくしの里両郷	有料	一宮市	1	0	0	1	0	0	0	0	0	0	0	0	0
ハートフル猿海道	小規模多	一宮市	1	0	1	0	0	0	0	0	0	0	0	0	0
平田養生苑	特養	名古屋市	5	0	1	0	0	0	0	0	0	2	0	1	1